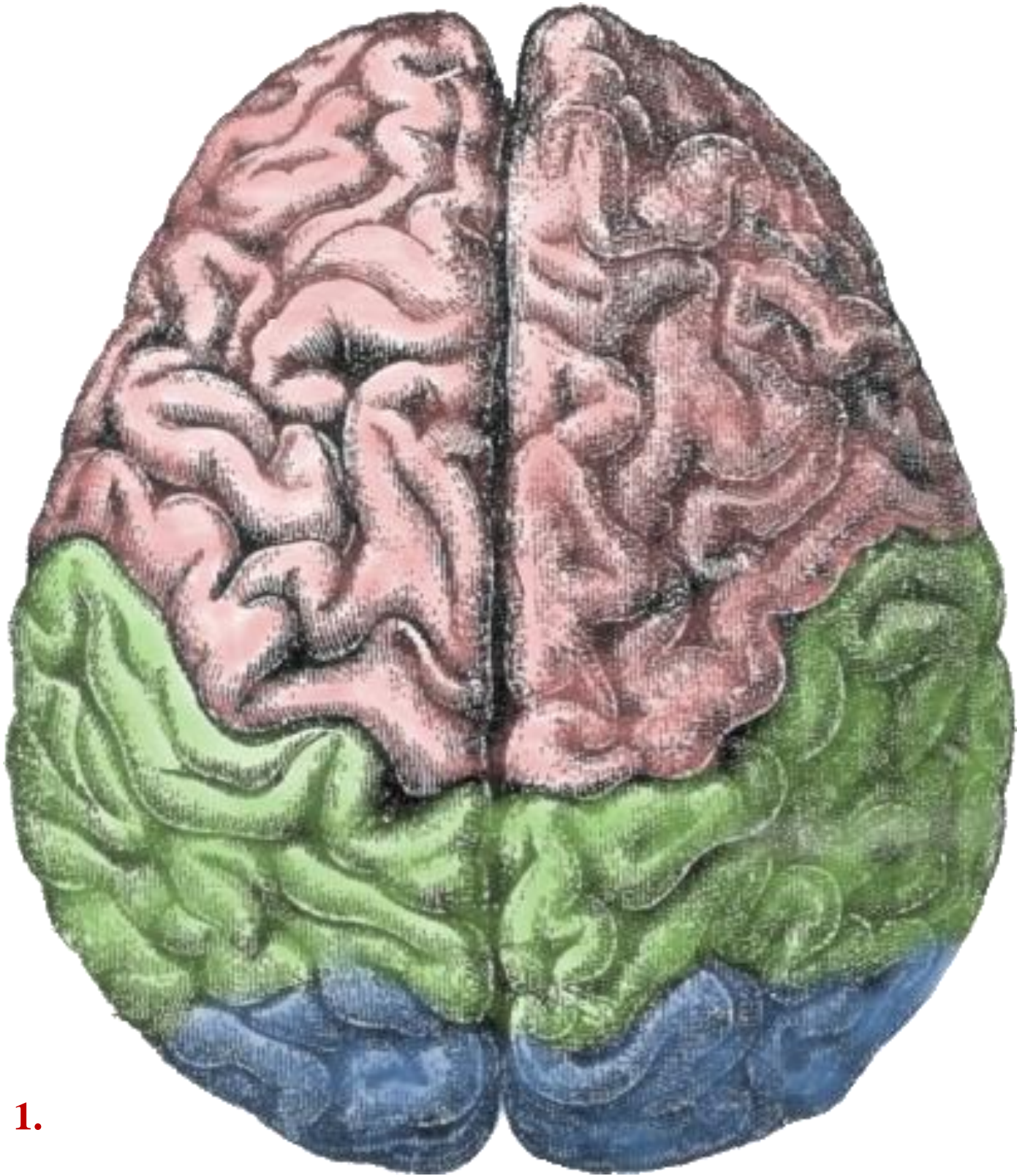


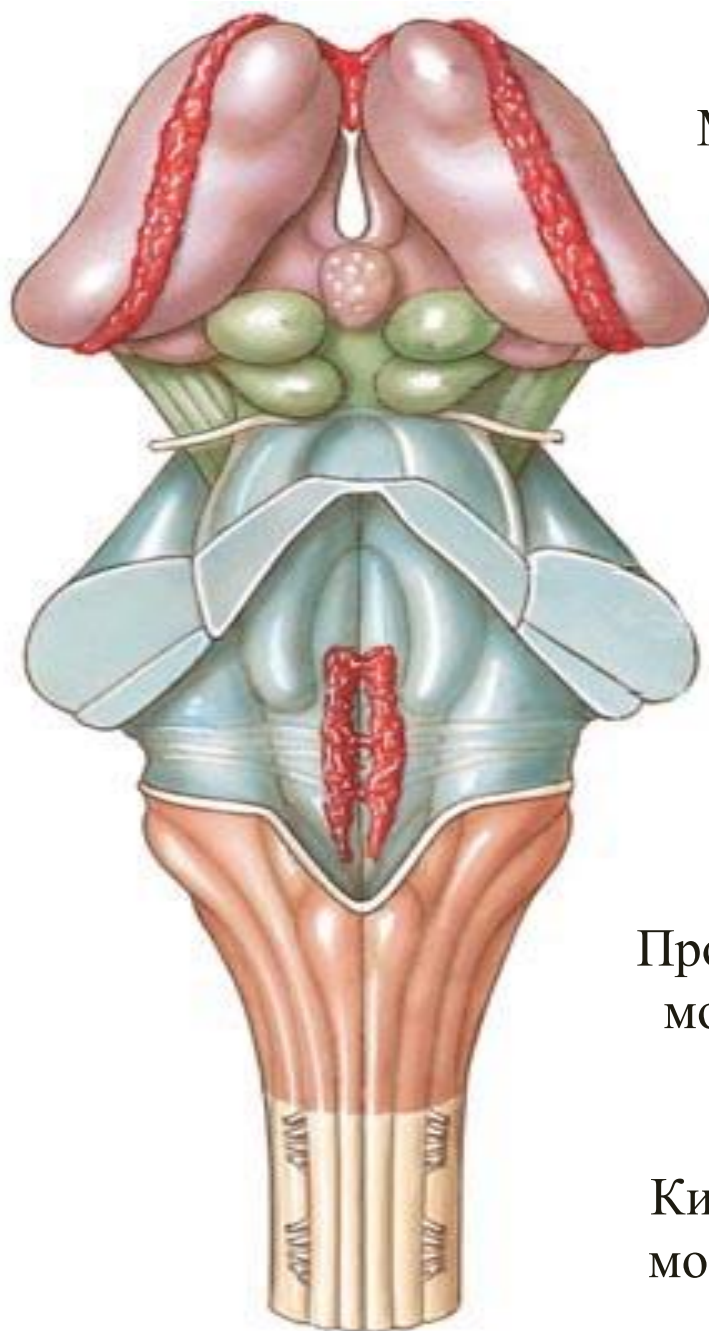
МОЖДАНА СЛАГАЛИЦА



1.

Предњи (велики) мозак

2.



Међумозак

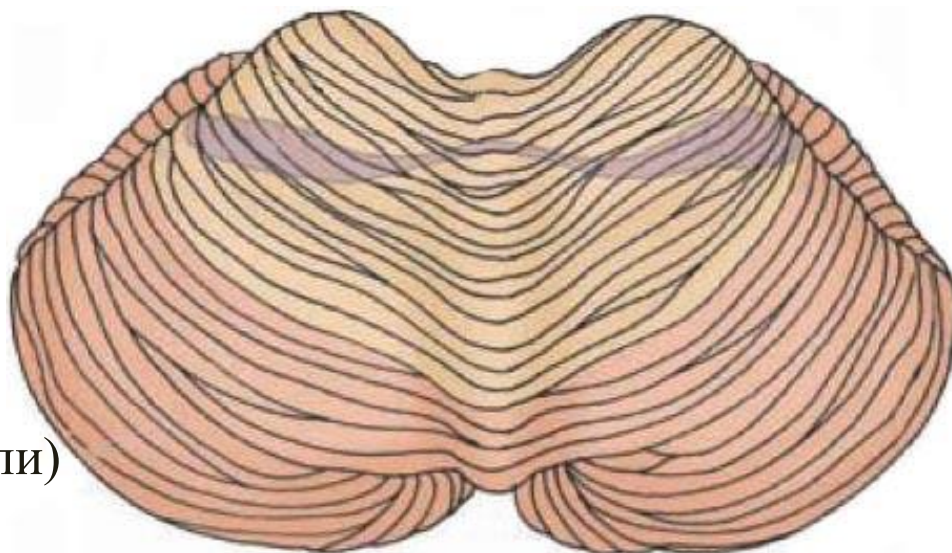
Средњи мозак

Мождана греда

Продужена
мождина

Кичмена
мождина

3.



Задњи (мали)
мозак

4.



Контуры мозга

Упутство:

Исеци све делове мозга (1., 2., 3., 4.) У свеску залепи контуре мозга, а потом мождану греду (2.), водећи рачуна о тачном положају. Задњи (мали) мозак треба да остане слободан. На крају, залепи по ивицама леву и десну хемисферу предњег (великог) мозга, како би могао да се отвара.